
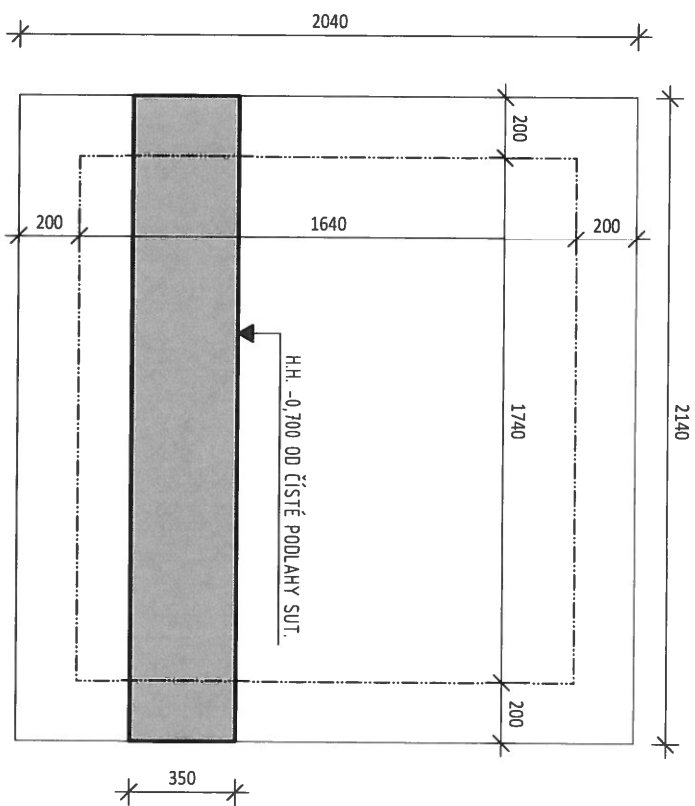


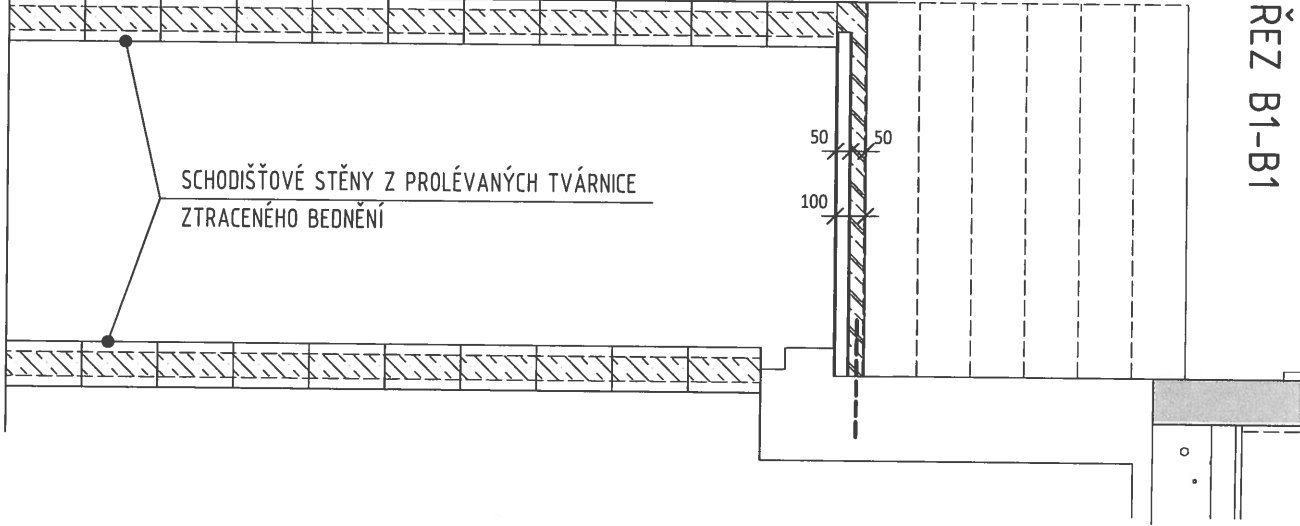
ČÁST PROJEKTOVÉ DOKUMENTACE:		VYPRACOVAL	ZODP.PROJEKTANT
D.1.2 STAVEBNĚ-KONSTR. ČÁST		Ing. Jiří Houra	Ing. Jiří Houra
Městs. ÚŘAD:	PRAHA 1	STAV ÚŘAD:	PRAHA 1
INVESTOR: SZIF, Ve Smečkách 33, Praha 1			
AKCE: STAVEBNÍ ÚPRAVY V OBJEKTU ZA ÚČELEM VESTAVBY NOVÉHO VÝTAHU A NOVÉHO SCHODIŠTĚ V SUTERÉNU			
MÍSTO			
STAVBY: Objekt MZe ČR, Ve Smečkách 33, 110 00 Praha 1			
OBSAH VÝKRESU:			
VÝKRESOVÁ ČÁST			
			
		HSD statika s.r.o. PROJEKČNÍ KANCELÁŘ U Libenského pivovaru 63/2 180 00, Praha 8 – Libeň Tel. 222 314 789 e-mail: HSD@HSDstatika.cz www.hsdstatika.cz	
		STUPEŇ	DPS
		DATA	02/2021
		FORMÁT	5-A3
		ZAKČÍSLO	
		ARCHČÍSLO	
		MĚŘÍTKO:	
		-	
		ČÍSLO VÝKRESU	D.1.2.2

PŮDORYS - DNO DOJEZDU VÝTAHU

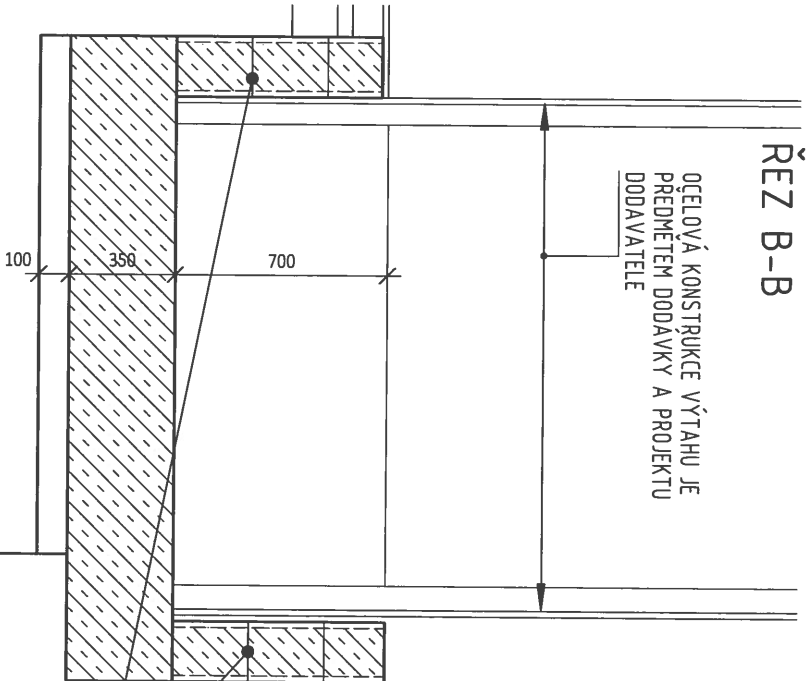


NADETOVANÉ SCH. STUPNĚ Z PROSTĚHO BETONU
ŽB. DESKA TL. 100mm (VČETNĚ VLNY) - C25/30-XC1+B500B+BS1 -500M
TRÁPÉZOVÝ PLECH TR 50/260 (TL. 1.0mm)

ŘEZ B1-B1



ŘEZ B-B



OCELOVÁ KONSTRUKCE VÝTAHU JE
PŘEDMĚTEM DODAVKY A PROJEKTU
DODAVATELE

BOČNÍ STĚNY DOJEZDU VÝTAHU
Z PROLÉVANÝCH TVÁRNICE ZTRACENÉHO BEDNĚNÍ

OCELOVÁ KONSTRUKCE VÝTAHU JE
PŘEDMĚTEM DODAVKY A PROJEKTU
DODAVATELE

SCHODIŠŤOVÉ STĚNY Z PROLÉVANÝCH TVÁRNICE
ZTRACENÉHO BEDNĚNÍ

ZÁKLADY Z PROSTĚHO BETONU - C12/15

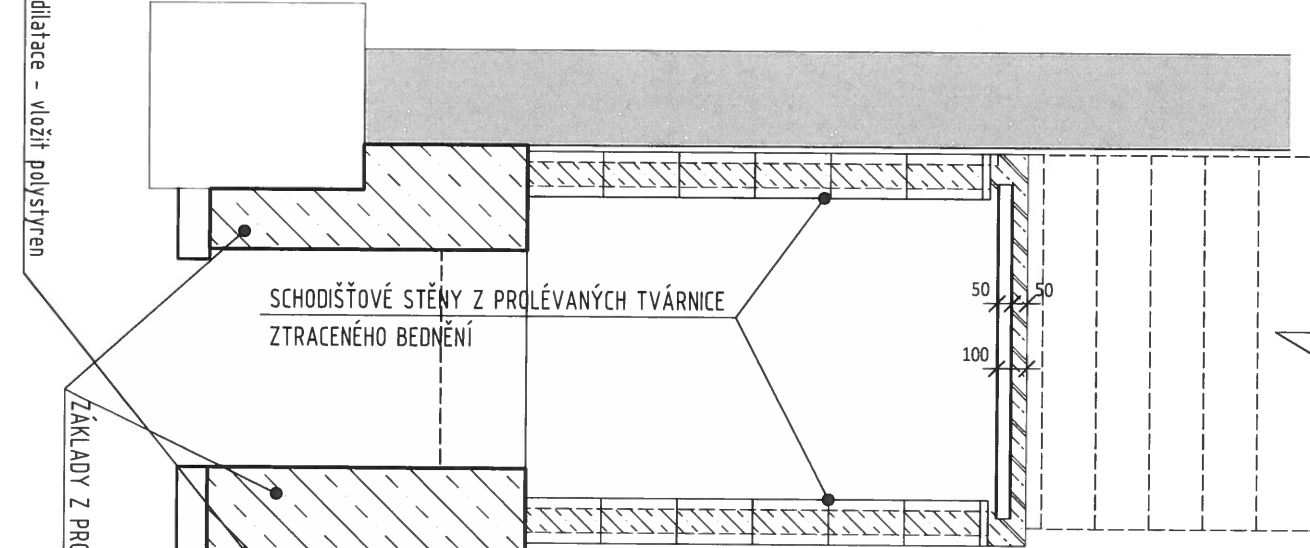
ŽB. ZÁKLADOVÁ DESKA DOJEZDU - TL. 350mm - C25/30-XA1, XC2 + B500B + BS1-500M
PODKLADNÍ BETON TL. 100mm - C8/10
ROSTLÝ TERÉN - MIN, Rdt=150kPa - spávu převezme geolog

BOČNÍ STĚNY DOJEZDU VÝTAHU
Z PROLÉVANÝCH TVÁRNICE ZTRACENÉHO BEDNĚNÍ

ZÁKLADY Z PROSTĚHO BETONU - C12/15

SCHODIŠŤOVÉ STĚNY Z PROLÉVANÝCH TVÁRNICE
ZTRACENÉHO BEDNĚNÍ

ŘEZ A-A



D.1.2.2-B TVAR SUT. - SCHODIŠŤĚ + VÝTAH - ŘEZY

OPÁSANÝ PILÍŘ P1

BOČNÍ STĚNY DOJEZDU VÝTAHU
Z PROLÉVANÝCH TVÁRNICE ZTRACENÉHO BEDNĚNÍ

Dobetonářka podestý - přízemí

B1

PROVÁZÁNÍ SE STÁV. KČÍ. POMOCÍ
VLEPENÉ VÝZTUŽE š 250mm

B

1600
B

NOVÝ VÝTAH

1700

SCHODIŠŤOVÉ STĚNY Z PROLÉVANÝCH TVÁRNICE
ZTRACENÉHO BEDNĚNÍ

PROVÁZÁNÍ SE STÁV. KČÍ. POMOCÍ
VLEPENÉ VÝZTUŽE š 250mm

SCHODIŠŤOVÉ STĚNY Z PROLÉVANÝCH TVÁRNICE
ZTRACENÉHO BEDNĚNÍ

1300

276

276

276

276

276

276

276

276

276

1000

276

276

276

276

276

276

276

276

1000

1300

150

150

A

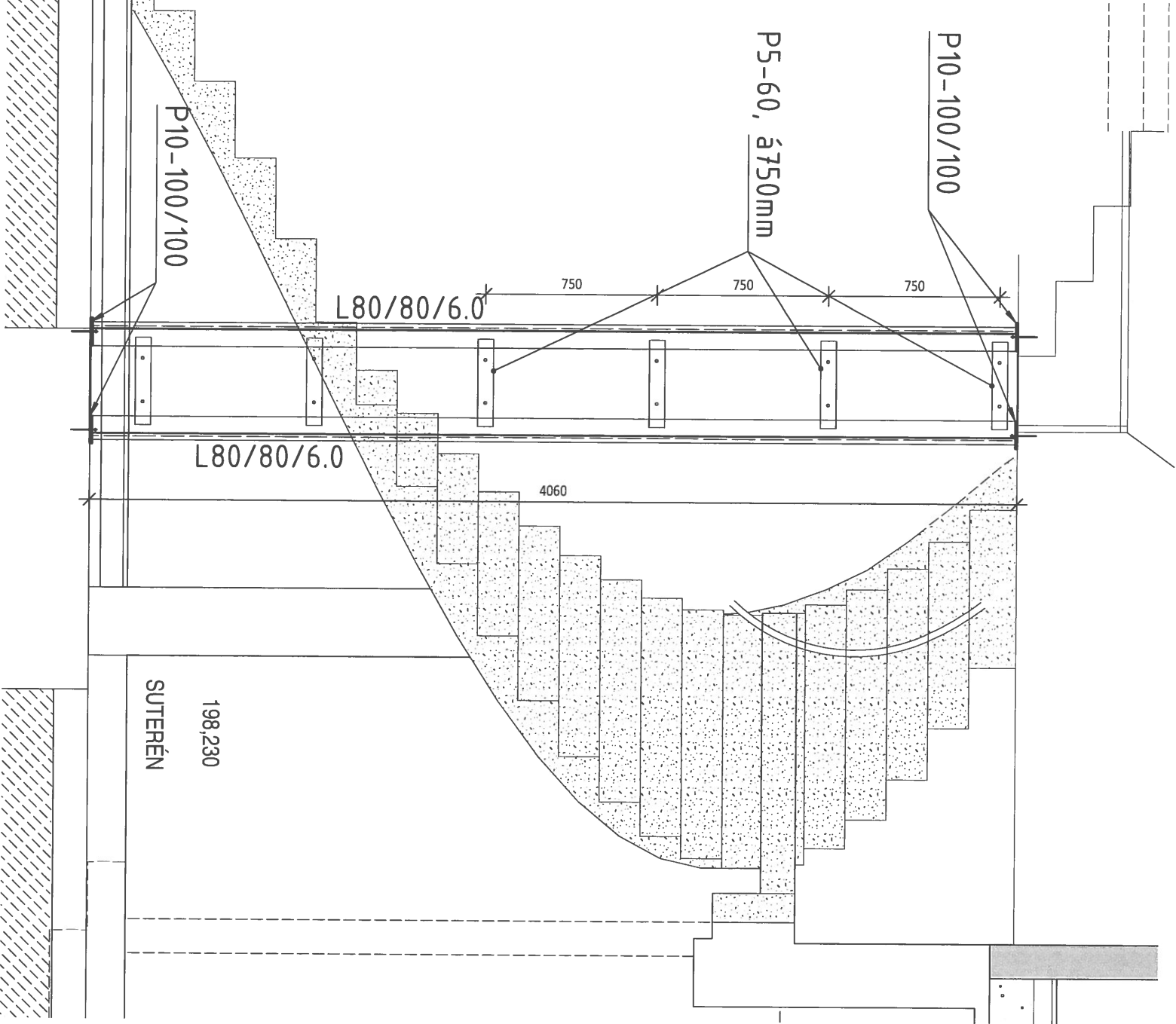
2+2 PN 140

SCHODIŠŤOVÉ STĚNY Z PROLÉVANÝCH TVÁRNICE ZTRACENÉHO BEDNĚNÍ TL. 150mm + C16/20+B500B

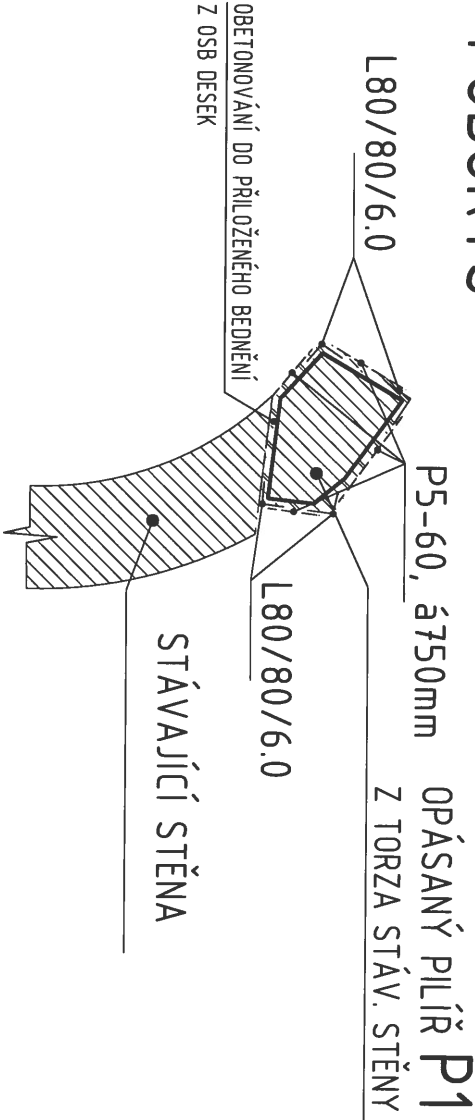
DOJEZD VÝTAHU Z PROLÉVANÝCH TVÁRNICE ZTRACENÉHO BEDNĚNÍ TL. 150mm + C16/20+B500B

D.1.2.2-A TVAR SUT. - SCHODIŠŤĚ + VÝTAH - PŮDORYS

ŘEZ - POHLED



PŮDORYS



HRUBÝ VÝKAZ MATERIÁLU

ČÁST KONSTRUKCE: Rekonstrukce Smečky - výtah a schodiště

Položka	Kusy		Název		Rozměr		Délka		Hmotnost	
	Počet svař.	Označení profilu	Jednotk. délka		Celková délka		Jednotk. hmotnost		Celková hmotnost	
1	4	1	L	80/80/6	mm	4000	16,00	7,34	117,44	kg
2	8	1	P10	100	mm	100	0,80	7,85	6,28	
3	6	1	P5	60	mm	1500	9,00	2,36	21,20	
4	4	1	I	140	mm	1400	5,60	14,30	80,08	
Celková hmotnost [kg]										225,00
Profěz 5% [kg]										11,25

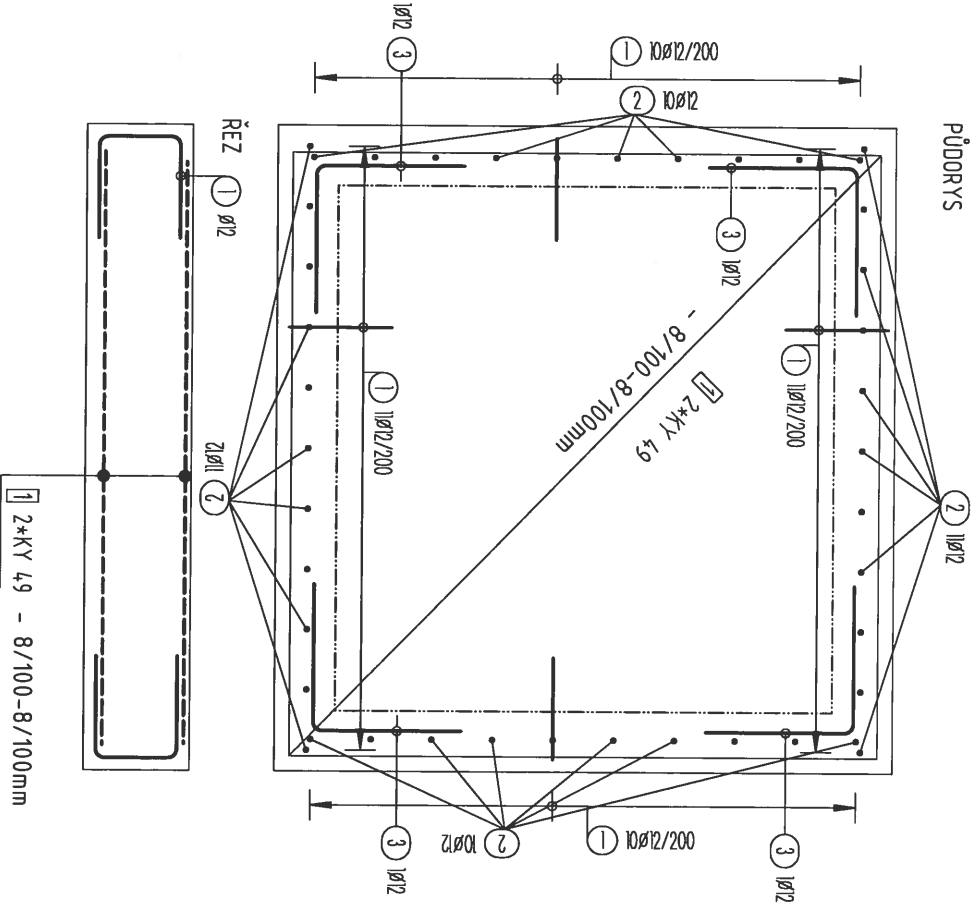
Celková hmotnost [kg]

236,24

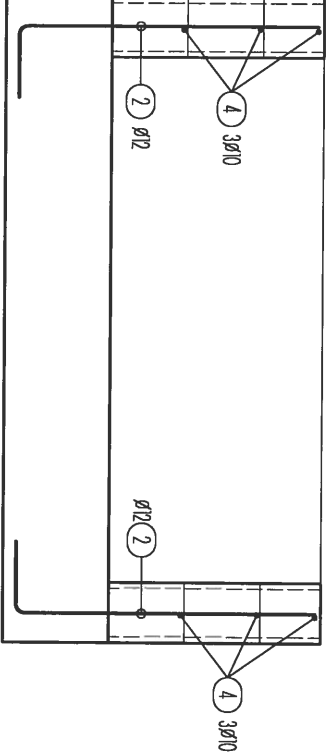
Ocel S235

Spojovací materiál	tyč závit	M12	(podložka + matice) *2			8
Trapézový plech	TR	50/260 (tl.1.0mm)	10m2	10,74kg/m2		8

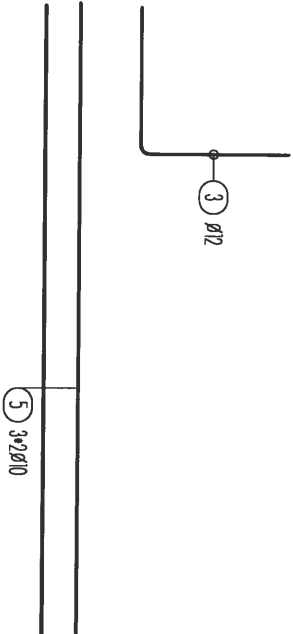
VÝZTUŽ - DNO DOJEZDU VÝTAHU
PŮDORYS



VÝZTUŽ - DNO DOJEZDU VÝTAHU
ŘEZ



PROVÁZÁNÍ ROHŮ V BOČNÍCH STĚNÁCH DOJEZDU



Výkaz výztuže včetně tvaru prutů

Pol.	Ks	Ø [mm]	Jednotl. délka [m]	Tvar prutu s popisem (bez měřítka)	Celková délka [m]	Hmotnost [kg]
1	42	12	0.93		39.06	34.69
2	42	12	1.23		51.66	45.87
3	4	12	0.98		3.92	3.48
4	6	10	2.00		12.00	7.39
5	6	10	2.10		12.60	7.76

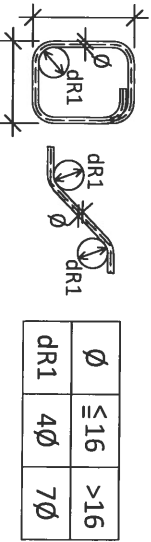
Celková hmotnost [kg] : 99.19

2*KY 4,9D/Š=194/200
Síť

Pos.	Ks	Označení sítě	Délka [m]	Šířka [m]	Hmotnost [kg]
1	2	KY 49	1.940	2.000	61.30

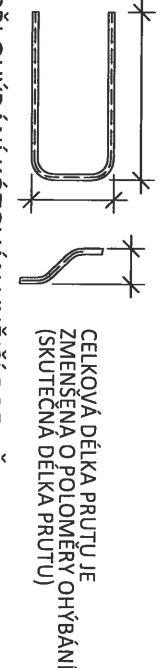
OHÝBÁNÍ A KÓTOVÁNÍ VÝZTUŽE:

OHYBY VÝZTUŽE



PŘI OHÝBÁNÍ VÝZTUŽE JE NUTNÉ DODRŽET USTANOVENÍ ČSN EN 1992-1-1 ČL. 8.3 - PŘÍPUSTNÉ VNITŘNÍ PRŮMĚRY ZAKŘIVENÍ PŘI OHÝBÁNÍ PRUTŮ

KÓTOVÁNÍ VÝZTUŽE



PŘI OHÝBÁNÍ KÓTOVÁN VNĚJŠÍ ROZMĚR

KRYTÍ: 35 mm

OCEL: B500B, Bst -500M

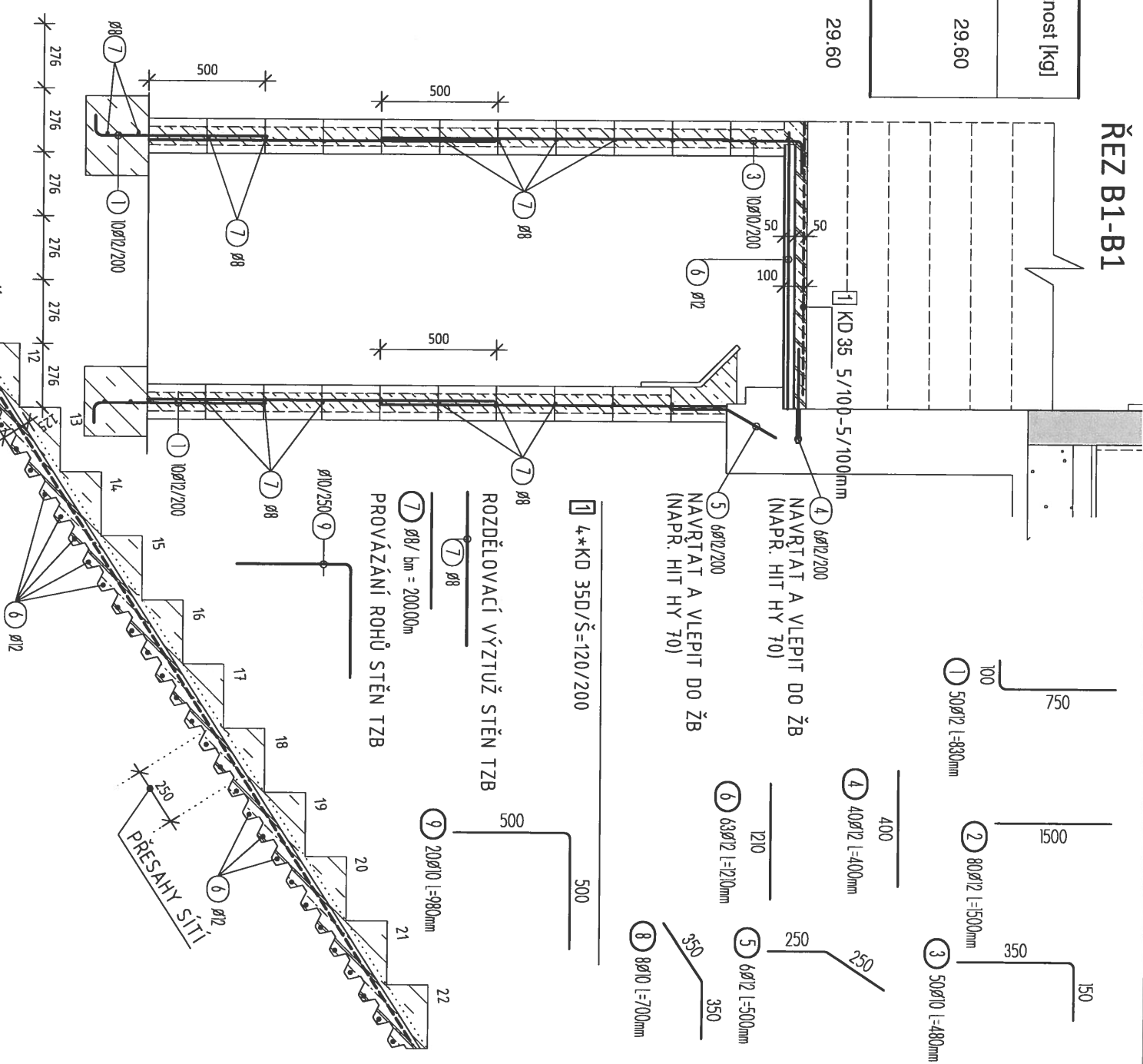
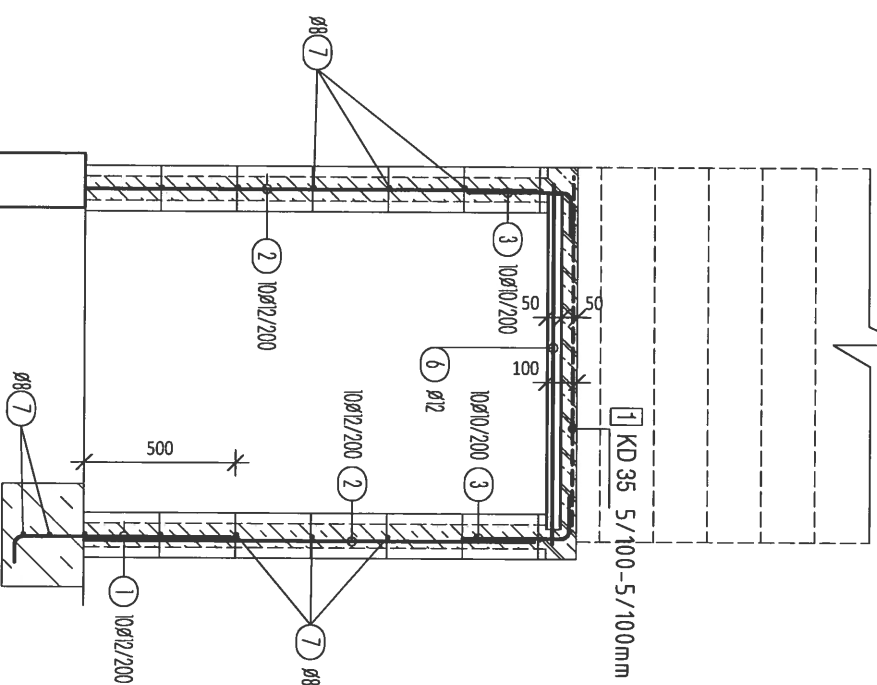
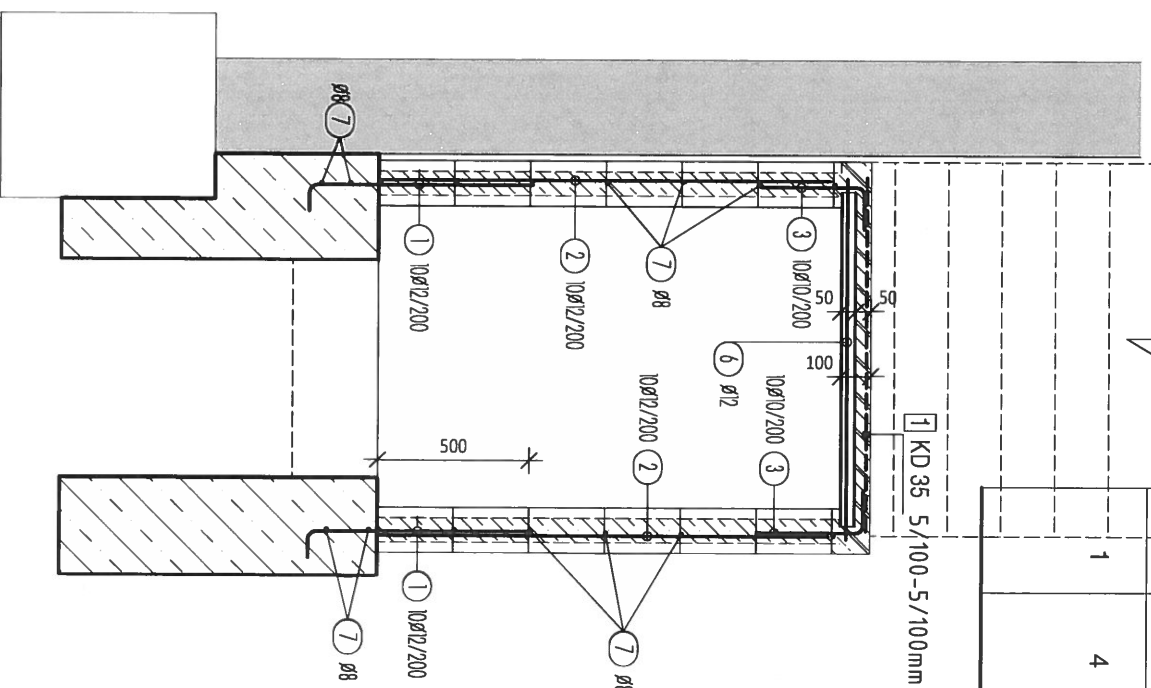
D.1.2.2-D VÝTAH - VÝZTUŽ DOJEZDU

א
ר
ט
ט
ט

Pos.	Označení sítí	Délka [m]	Šířka [m]	Hmotnost [kg]
Ks				

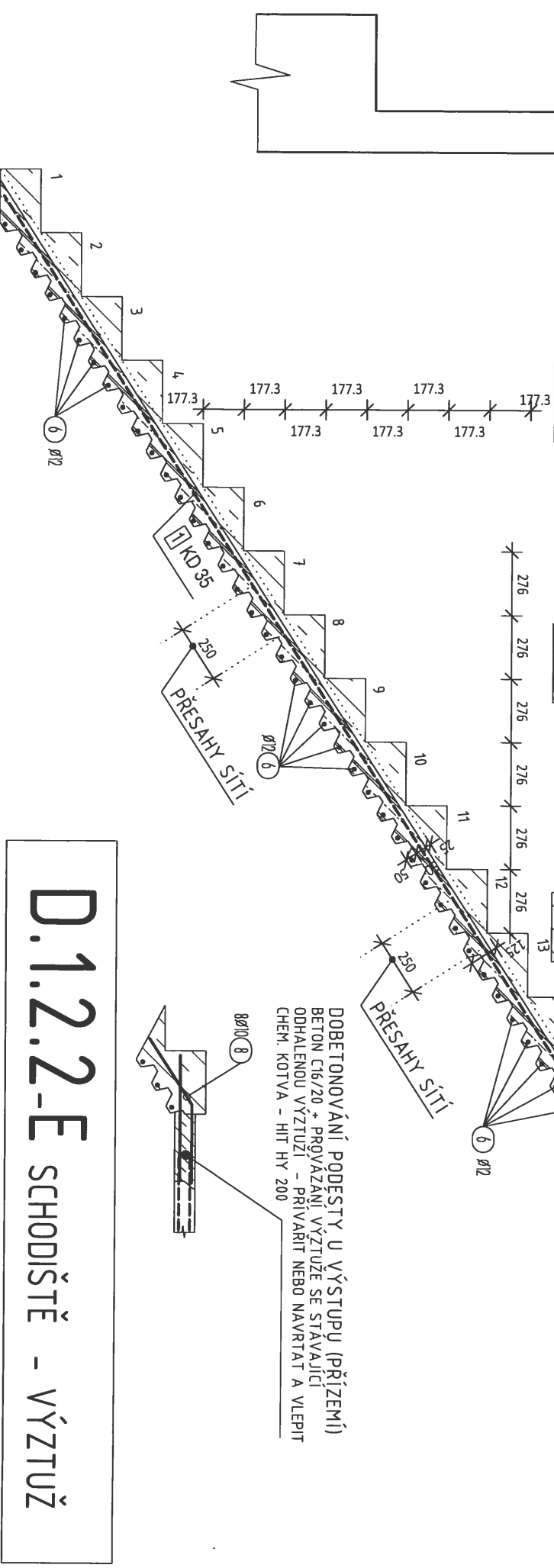
Pos.	Ks	Označení síť	Délka [m]	Šířka [m]	Hmotnost [kg]
1	4	KD 35	1.200	2.000	29.60

Celková hmotnosť [kg]: 29.60



Pol.	Ks	Ø	Jednoti. délka	Celková délka	Hmotnost
		[mm]	[m]	[m]	[kg]
1	50	12	0.83	41.50	36.85
2	80	12	1.50	120.00	106.56
3	50	10	0.48	24.00	14.78
4	40	12	0.40	16.00	14.21
5	6	12	0.50	3.00	2.66
6	63	12	1.21	76.23	67.69
7	1	8	Rv	200.00	79.00
8	8	10	0.70	5.60	3.45
9	20	10	0.98	19.60	12.07

337.27



D.1.2.2-E SCHODIŠTĚ - VÝZTUŽ