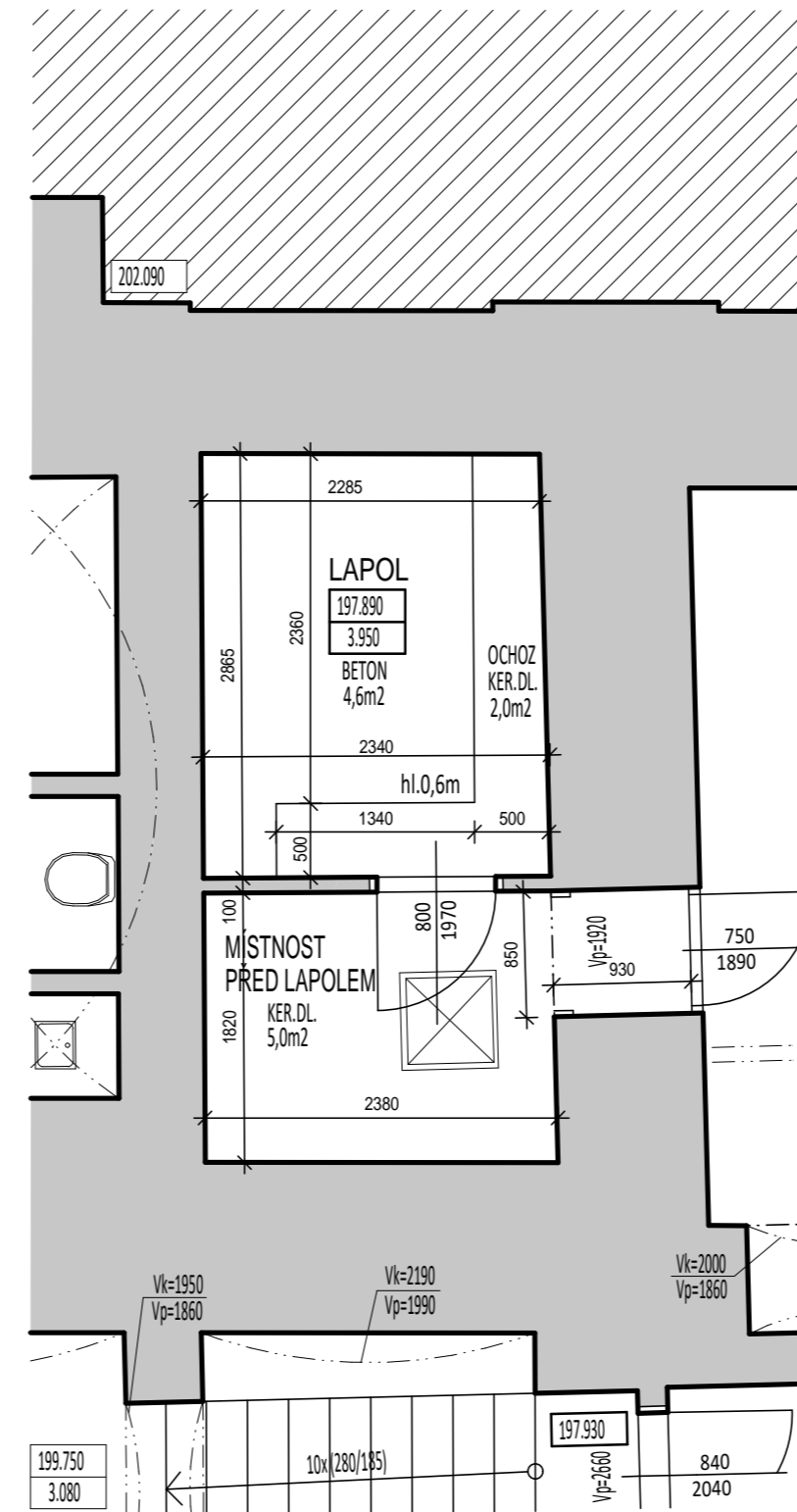


POHLED NA DVORNÍ FASÁDU



PŮDORYS



STAVEBNÍ ÚPRAVY:

MÍSTNOST LAPOLU:

- KERAMICKÁ DLAŽBA PODLAHY NA OCHOZU KOLEM JÁMY PRO LAPOL BUDE ODSTRANĚNA V CELÉM ROZSAHU
- BETON BUDE OČIŠTĚN, VYSRAVEN, PENETROVÁN
- BUDE POLOŽENA NOVÁ KERAMICKÁ DLAŽBA V PROSTISKLUZNÉM PROVEDENÍ VČ.OBKladU SOKLU VÝŠKY 150mm
- STĚNY MÍSTNOSTI BUDOU ZBAVENY NESOUDRŽNÉ OMÍTKY Z CCA 70% CELKOVÉ PLOCHY
- OMÍTKA BUDE ZE 70% CELKOVÉ PLOCHY OPRAVENA
- STĚNY BUDOU OPATŘENY OMYVATELNÝM NÁTĚREM DO VÝŠKY min.2,0m NAD ÚROVEŇ PODLAHY MÍSTNOSTI
- STÁVAJÍCÍ DŘEVĚNÉ DVEŘE BUDOU ODSTRANĚNY VČ.KOVOVÉ ZÁRUBNĚ
- OSTĚNÍ BUDE STAVEBNĚ UPRAVENO A ZAČIŠTĚNO NA POŽADOVANÝ ROZMĚR NOVÝCH DVEŘÍ
- BUDOU OSAZENY NOVÉ PLYNOTĚSNÉ DVEŘE 800/1970mm DO SYSTÉMOVÉ ZÁRUBNĚ
- PROSTOR BUDE V CELÉM ROZSAHU NOVĚ VYMALOVÁN (NAD OMYVATELNÝM NÁTĚREM, VČ.STROPU)

- PROSTOR PROHLUBNĚ PRO OSAZENÍ NOVÉHO "OT" BUDE STAVEBNĚ OPRAVEN
- BETONOVÉ STĚNY A DNO BUDE OČIŠTĚNO TLAKOVOU VODOU
- BUDOU ZBAVENY NESOUDRŽNÝCH ČÁSTÍ
- BUDOU OPRAVENY ZE 100% CELKOVÉ PLOCHY
- STĚNY JÁMY LAPOLU BUDOU OPATŘENY NÁTĚREM NA BETON

- PROSTOR "OT" BUDE ODVĚTRÁN POTRUBÍM DN200 VYVEDENÝM PO VENKOVNÍ FASÁDĚ OBJEKTU NAD STŘECHU OBJEKTU S NAPOJENÍM NA NOVĚ OSAZENÝ TRUBNÍ VENTILÁTOR
- POTRUBÍ BUDE VYVEDENO DO FASÁDY PŘES OTVOR PROVEDENÝ JÁDROVÝM VRTÁNÍM A UTĚSNĚNÝM PO DOKONČENÍ PRACÍ
- NOVÉ POTRUBÍ NA FASÁDĚ BUDE OPATŘENO NÁTĚREM V BARVĚ FASÁDY

MÍSTNOST PŘED LAPOLEM:

- KERAMICKÁ DLAŽBA PODLAHY BUDE ODSTRANĚNA V CELÉM ROZSAHU - MIMO POKLOP REVIZNÍ ŠACHTY
- BETON BUDE OČIŠTĚN, VYSRAVEN, PENETROVÁN
- BUDE POLOŽENA NOVÁ KERAMICKÁ DLAŽBA V PROSTISKLUZNÉM PROVEDENÍ VČ.OBKladU SOKLU VÝŠKY 150mm
- STĚNY MÍSTNOSTI BUDOU ZBAVENY NESOUDRŽNÉ OMÍTKY Z CCA 50% CELKOVÉ PLOCHY
- OMÍTKA BUDE Z 50% CELKOVÉ PLOCHY OPRAVENA
- STÁVAJÍCÍ KOVOVÁ ZÁRUBĚŇ NA PRŮCHODU BUDE ODSTRANĚNA
- OSTĚNÍ BUDE STAVEBNĚ UPRAVENO A ZAČIŠTĚNO AŽ KE DVEŘÍM VEDOUČÍM DO ŠATNY (TY JSOU DODÁVKOU JINÉ ETAPY)
- STÁVAJÍCÍ ROZVODY EL. A SR BUDOU OSAZENY DO EL.ŽLABŮ A KASTLÍKŮ
- PROSTOR BUDE V CELÉM ROZSAHU NOVĚ VYMALOVÁN VČ.STROPU

ČÁST PROJEKTOVÉ DOKUMENTACE:	VYPRACOVAL	ZODP.PROJEKTANT	AGROPROJEKT Praha s.r.o.
D.1.1.b) VÝKRESOVÁ ČÁST	Ing.BLANKA PŘÍKOPOVÁ <i>BP (Příkopová)</i>	Ing.BLANKA PŘÍKOPOVÁ <i>BP (Příkopová)</i>	VE SMEČKÁCH 33, 110 00 PRAHA 1 TEL. : 224 217 148 ICO : 25096524 DIČ: CZ25096524
Městs.ÚRAD: PRAHA 1	STAV.ÚRAD: PRAHA 1		STUPEŇ: DPS
INVESTOR: SZIF, Ve Smečkách 33, Praha 1	AKCE: STAVEBNÍ OPRAVY MÍSTNOSTI ODLUČOVAČE TUKŮ VČ.JEHO KOMPLETNÍ VÝMĚNY		DATUM: 03/2020
MÍSTO STAVBY: Objekt MZe ČR, Ve Smečkách 33, 110 00 Praha 1	MÍSTO STAVBY: Objekt MZe ČR, Ve Smečkách 33, 110 00 Praha 1		FORMÁT: 2A4
OBSAH VÝKRESU: PŮDORYS + POHLED NA FASÁDU	OBSAH VÝKRESU: PŮDORYS + POHLED NA FASÁDU		ZAK.ČÍSLO
			ARCH.ČÍSLO
			MĚRÍTKO: 1:50
			ČÍSLO VÝKRESU: 1.