

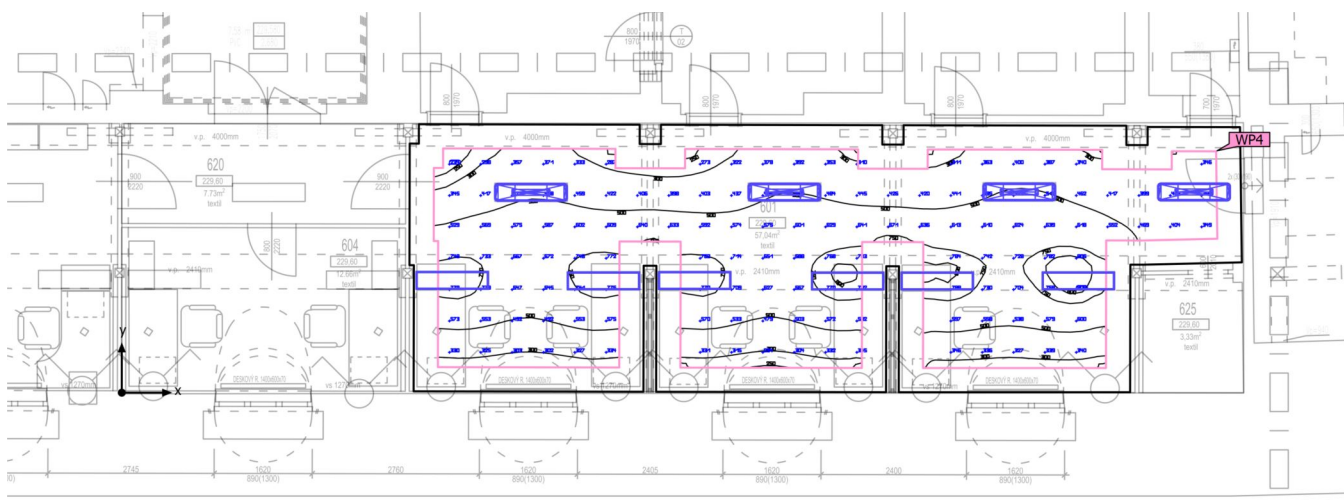
ATELIER RENO spol. s r.o. 120 00 PRAHA 2 VÁCLAVSKÁ 10	HIP:	ZODPOV. PROJEKTANT:	VYPRACOVAL:	SPEC.: ELEKTRO–SILNO
	ING. J. MALINA	MILAN KÖSTLER	MILAN KÖSTLER	STUPEŇ: DPS
		TEL: 604 714 430		Č.ZAK.: 24–4–056
	INVESTOR: Státní zemědělský intervenční fond Ve Smečkách 801/33, 110 00 Praha 1 – Nové Město			DATUM: 12/2024
	MÍSTO ST.: Ve Smečkách 801/33, 110 00 Praha 1 – Nové Město			
	AKCE: STAVEBNÍ ÚPRAVY 6. PATRA V OBJEKTU VE SMEČKÁCH 33			FORMÁT: A4
projektová a inženýrská společnost www.atelierreno.cz TEL.: 224916527 IČ: 45796572	OBJEKT: SZIF 6.PATRO			MĚŘÍTKO: –
	VÝKRES: VÝPOČET OSVĚTLENÍ			Č.VÝKR.: D.1.2.4.02
Dokumentace je chráněna autorským právem a nesmí se rozmnožovat a poskytovat třetím osobám bez souhlasu autorů nebo investora				

Obsah

Obsah	1
Plocha 1 - Budova 2 - 6.NP	
601 - Kancelář	
Shrnutí / Světelná scéna 1	2
Plocha 1 - Budova 2 - 6.NP	
604 - Kancelář	
Shrnutí / Světelná scéna 1	4
Plocha 1 - Budova 2 - 6.NP	
605 - Kancelář	
Shrnutí / Světelná scéna 1	6
Plocha 1 - Budova 2 - 6.NP	
610 - Zasedací místnost	
Shrnutí / Světelná scéna 1	8
Plocha 1 - Budova 2 - 6.NP	
620 - Chodba	
Shrnutí / Světelná scéna 1	10
Plocha 1 - Budova 2 - 6.NP	
628 - Call Box	
Shrnutí / Světelná scéna 1	12

Budova 2 · 6.NP · 601 - Kancelář (Světelná scéna 1)

Shrnutí



Základní plocha	55.26 m ²	Montážní výška	2.410 m – 3.061 m
Stupně odrazu	Strop: 70.0 %, Stěny: 50.0 %, Podlaha: 20.0 %	Výška Uživatelská úroveň	0.800 m
Činitel údržby	0.80 (Úhrnně)	Okrajová zóna Uživatelská úroveň	0.400 m

Budova 2 · 6.NP · 601 - Kancelář (Světelná scéna 1)

Shrnutí

Výsledky

	Velikost	Vypočítáno	Pož.	Kontrola	Index
Uživatelská úroveň	\bar{E}_{svisle}	525 lx	≥ 300 lx	✓	WP4
	$U_o (g_1)$	0.42	≥ 0.40	✓	WP4
	Specifický příkon	9.17 W/m ²	–		
		1.75 W/m ² /100 lx	–		
Vyhodnocení oslnění ⁽¹⁾	$R_{UG, \text{max}}$	19	≤ 19	✓	
Velikosti spotřeby ⁽²⁾	Spotřeba	46.2 kWh/a	max. 1950 kWh/a	✓	
Oblast	Specifický příkon	6.19 W/m ²	–		
		1.18 W/m ² /100 lx	–		

(1) Na základě obdélníkového prostoru 13.746 m × 4.416 m a SHR 0.25.

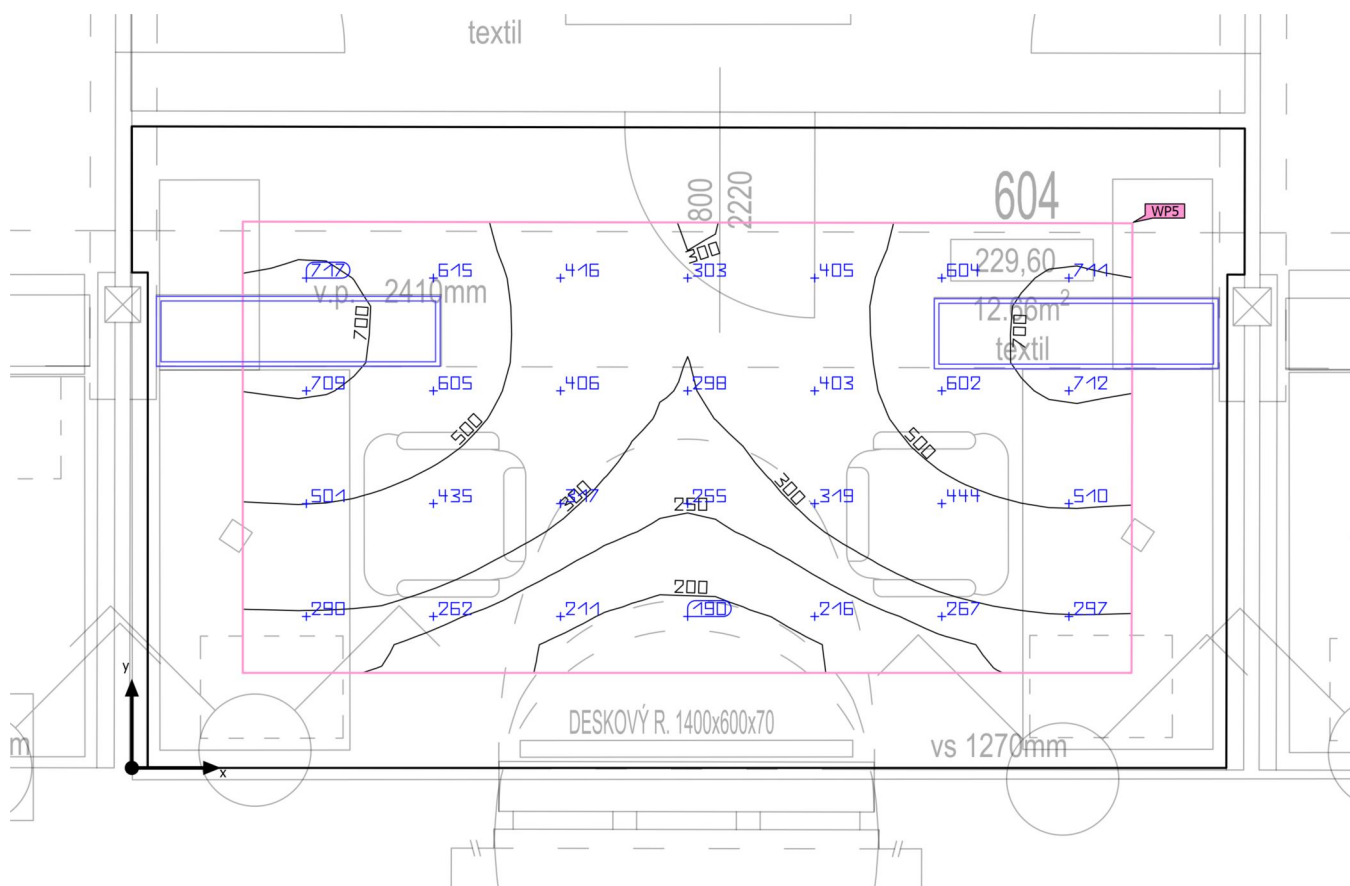
(2) Vypočteno pomocí DIN:18599-4.

Užitný profil: Kanceláře (34.1 Podání, kopírování atd.)

Seznam svítidel

ks	Výrobce	C. výrobku	Název výrobku	R_{UG}	P	Φ	Světelný výtěžek	Index
4	LEDVANCE	405807514 4606	PANEL DIRECT/INDIRECT 1200 UGR < 19 36 W 3000 K UGR19	19	36.0 W	3800 lm	105.6 lm/W	B1
6	LEDVANCE	409985400 4124	PANEL COMFORT 1200 UGR<19 DALI 33W 830 U19 DALIVR	18	33.0 W	4320 lm	130.9 lm/W	B2

Shrnutí



Základní plocha	12.33 m ²	Světla výška prostoru	3.221 m
Stupně odrazu	Strop: 70.0 %, Stěny: 50.0 %, Podlaha: 20.0 %	Montážní výška	2.410 m
Činitel údržby	0.80 (Úhrnně)	Výška Uživatelská úroveň	0.800 m
		Okrajová zóna Uživatelská úroveň	0.400 m

Budova 2 · 6.NP · 604 - Kancelář (Světelná scéna 1)

Shrnutí

Výsledky

	Velikost	Vypočítáno	Pož.	Kontrola	Index
Uživatelská úroveň	\bar{E}_{svisle}	427 lx	$\geq 300 \text{ lx}$	✓	WP5
	$U_o (g_1)$	0.41	≥ 0.40	✓	WP5
	Specifický příkon	9.30 W/m ²	–		
		2.18 W/m ² /100 lx	–		
Vyhodnocení oslnění ⁽¹⁾	$R_{UG, \text{max}}$	17	≤ 19	✓	
Velikosti spotřeby ⁽²⁾	Spotřeba	8.91 kWh/a	max. 450 kWh/a	✓	
Oblast	Specifický příkon	5.35 W/m ²	–		
		1.25 W/m ² /100 lx	–		

(1) Na základě obdélníkového prostoru 4.686 m × 2.700 m a SHR 0.25.

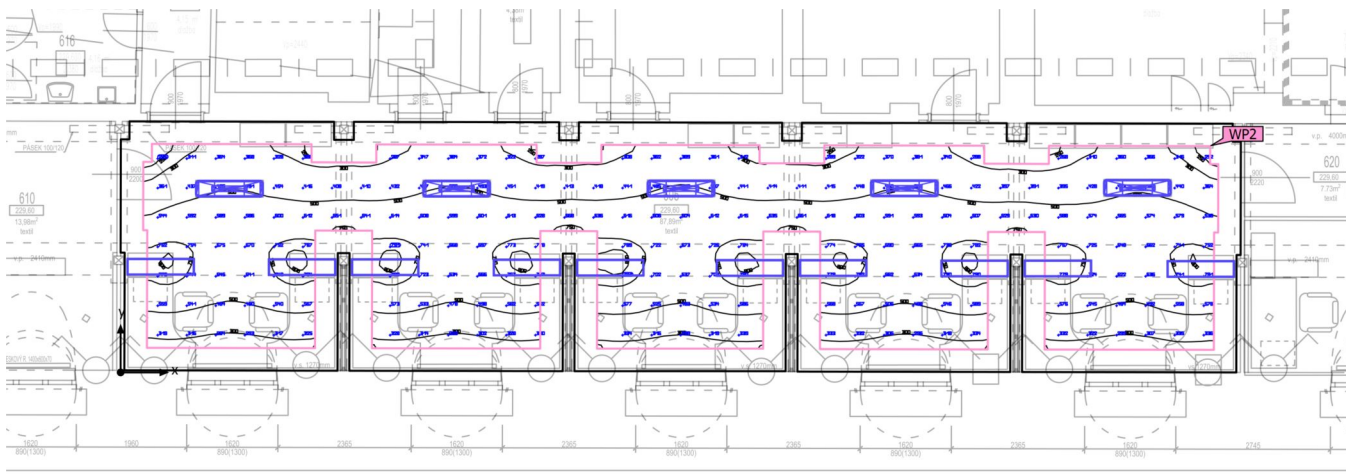
(2) Vypočteno pomocí DIN:18599-4.

Užitný profil: Kanceláře (34.1 Podání, kopírování atd.)

Seznam svítidel

ks	Výrobce	C. výrobku	Název výrobku	R_{UG}	P	Φ	Světelný výtěžek	Index
2	LEDVANCE	409985400 4124	PANEL COMFORT 1200 UGR<19 DALI 33W 830 U19 DALIVR	17	33.0 W	4320 lm	130.9 lm/W	B2

Budova 2 · 6.NP · 605 - Kancelář (Světelná scéna 1)

Shrnutí

Základní plocha	85.29 m ²	Světla výška prostoru	4.000 m – 4.407 m
Stupně odrazu	Strop: 70.0 %, Stěny: 50.0 %, Podlaha: 20.0 %	Montážní výška	2.410 m – 3.061 m
Činitel údržby	0.80 (Úhrnně)	Výška Uživatelská úroveň	0.800 m
		Okrajová zóna Uživatelská úroveň	0.400 m

Budova 2 · 6.NP · 605 - Kancelář (Světelná scéna 1)

Shrnutí

Výsledky

	Velikost	Vypočítáno	Pož.	Kontrola	Index
Uživatelská úroveň	\bar{E}_{svisle}	528 lx	$\geq 300 \text{ lx}$	✓	WP2
	$U_o (g_1)$	0.42	≥ 0.40	✓	WP2
	Specifický příkon	8.68 W/m ²	–		
		1.64 W/m ² /100 lx	–		
Vyhodnocení oslnění ⁽¹⁾	$R_{UG, \text{max}}$	19	≤ 19	✓	
Velikosti spotřeby ⁽²⁾	Spotřeba	68.9 kWh/a	max. 3000 kWh/a	✓	
Oblast	Specifický příkon	5.98 W/m ²	–		
		1.13 W/m ² /100 lx	–		

(1) Na základě obdélníkového prostoru 19.892 m × 4.421 m a SHR 0.25.

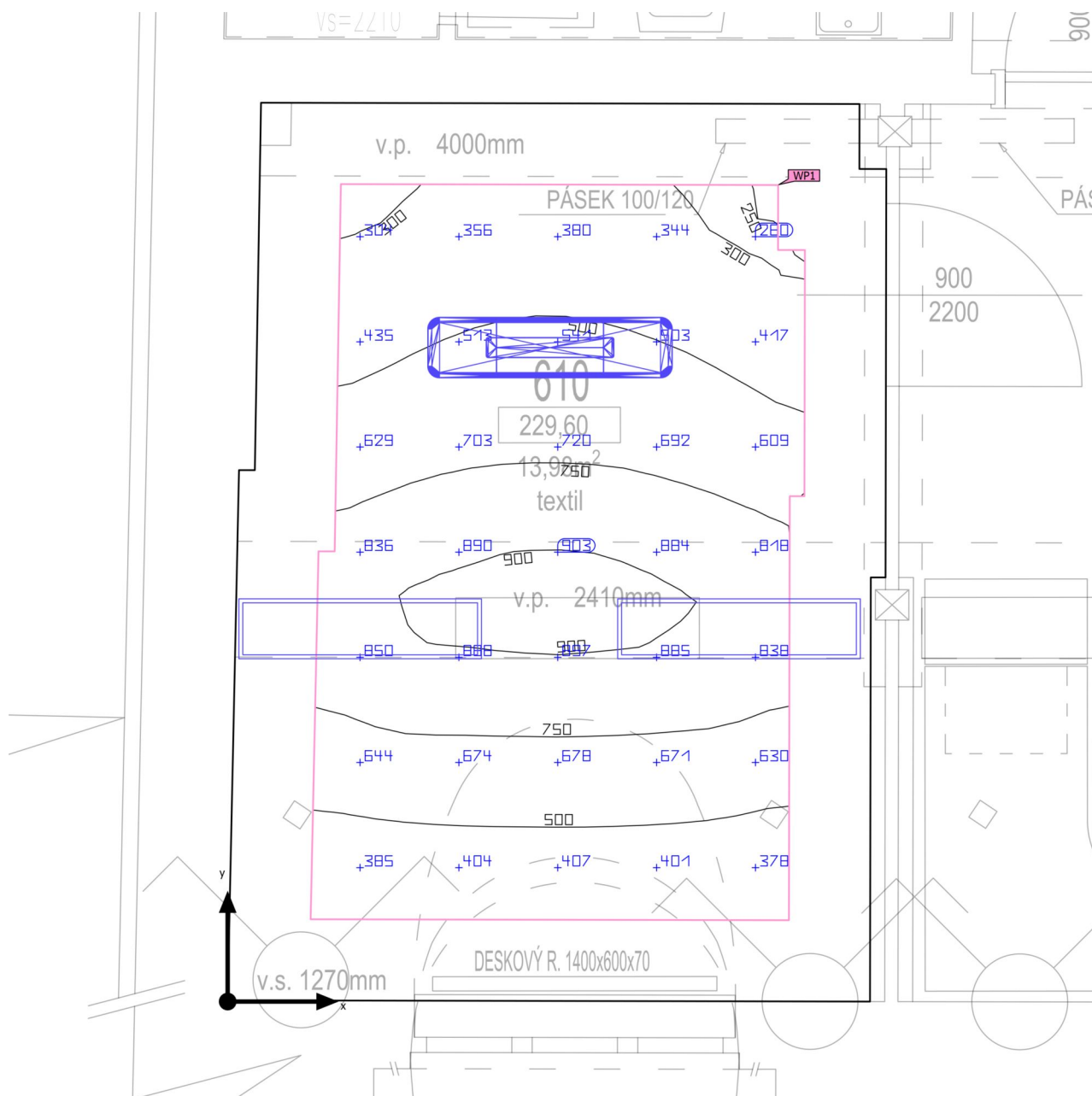
(2) Vypočteno pomocí DIN:18599-4.

Užitný profil: Kanceláře (34.1 Podání, kopírování atd.)

Seznam svítidel

ks	Výrobce	C. výrobku	Název výrobku	R_{UG}	P	Φ	Světelný výtěžek	Index
5	LEDVANCE	405807514 4606	PANEL DIRECT/INDIRECT 1200 UGR < 19 36 W 3000 K UGR19	19	36.0 W	3800 lm	105.6 lm/W	B1
10	LEDVANCE	409985400 4124	PANEL COMFORT 1200 UGR<19 DALI 33W 830 U19 DALIVR	18	33.0 W	4320 lm	130.9 lm/W	B2

Budova 2 · 6.NP · 610 - Zasedací místnost (Světelná scéna 1)

Shrnutí

Základní plocha	13.79 m ²	Světla výška prostoru	4.000 m – 4.411 m
Stupně odrazu	Strop: 70.0 %, Stěny: 50.0 %, Podlaha: 20.0 %	Montážní výška	2.410 m – 3.061 m
Činitel údržby	0.80 (Úhrnně)	Výška Uživatelská úroveň	0.800 m
		Okrajová zóna Uživatelská úroveň	0.400 m

Budova 2 · 6.NP · 610 - Zasedací místnost (Světelná scéna 1)

Shrnutí

Výsledky

	Velikost	Vypočítáno	Pož.	Kontrola	Index
Uživatelská úroveň	\bar{E}_{svisle}	615 lx	$\geq 300 \text{ lx}$	✓	WP1
	$U_o (g_1)$	0.40	≥ 0.40	✓	WP1
	Specifický příkon	12.24 W/m ²	–		
		1.99 W/m ² /100 lx	–		
Vyhodnocení oslnění ⁽¹⁾	$R_{UG, \text{max}}$	17	≤ 19	✓	
Velikosti spotřeby ⁽²⁾	Spotřeba	13.8 kWh/a	max. 500 kWh/a	✓	
Oblast	Specifický příkon	7.40 W/m ²	–		
		1.20 W/m ² /100 lx	–		

(1) Na základě obdélníkového prostoru 3.235 m × 4.422 m a SHR 0.25.

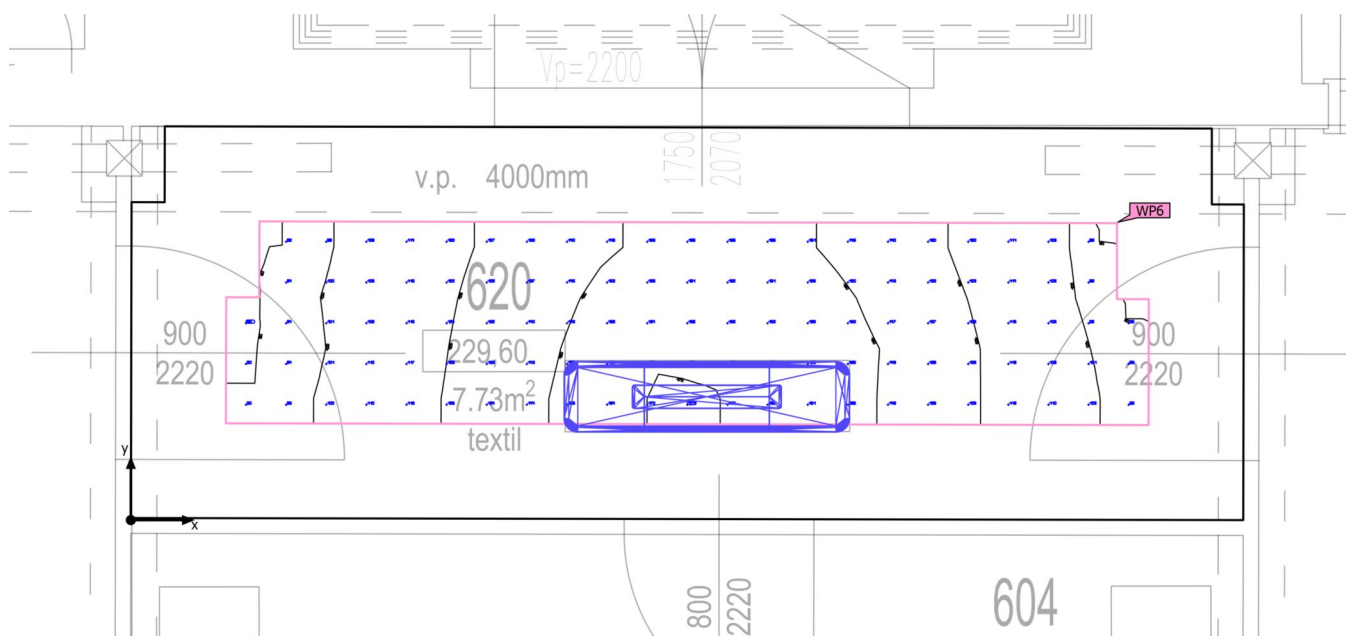
(2) Vypočteno pomocí DIN:18599-4.

Užitný profil: Kanceláře (34.1 Podání, kopírování atd.)

Seznam svítidel

ks	Výrobce	C. výrobku	Název výrobku	R_{UG}	P	Φ	Světelný výtěžek	Index
1	LEDVANCE	405807514 4606	PANEL DIRECT/INDIRECT 1200 UGR < 19 36 W 3000 K UGR19	17	36.0 W	3800 lm	105.6 lm/W	B1
2	LEDVANCE	409985400 4124	PANEL COMFORT 1200 UGR<19 DALI 33W 830 U19 DALIVR	17	33.0 W	4320 lm	130.9 lm/W	B2

Budova 2 · 6.NP · 620 - Chodba (Světelná scéna 1)

Shrnutí

Základní plocha	7.66 m ²	Světla výška prostoru	4.000 m – 4.378 m
Stupně odrazu	Strop: 70.0 %, Stěny: 50.0 %, Podlaha: 20.0 %	Montážní výška	3.061 m
Činitel údržby	0.80 (Úhrnně)	Výška Uživatelská úroveň	0.000 m
		Okrajová zóna Uživatelská úroveň	0.400 m

Budova 2 · 6.NP · 620 - Chodba (Světelná scéna 1)

Shrnutí

Výsledky

	Velikost	Vypočítáno	Pož.	Kontrola	Index
Uživatelská úroveň	\bar{E}_{svisle}	131 lx	≥ 100 lx	✓	WP6
	$U_o (g_1)$	0.67	≥ 0.40	✓	WP6
	Specifický příkon	11.17 W/m ²	–		
		8.52 W/m ² /100 lx	–		
Vyhodnocení oslnění ⁽¹⁾	$R_{UG, \text{max}}$	17	≤ 28	✓	
Velikosti spotřeby ⁽²⁾	Spotřeba	39.6 kWh/a	max. 300 kWh/a	✓	
Oblast	Specifický příkon	4.70 W/m ²	–		
		3.59 W/m ² /100 lx	–		

(1) Na základě obdélníkového prostoru 1.652 m × 4.690 m a SHR 0.25.

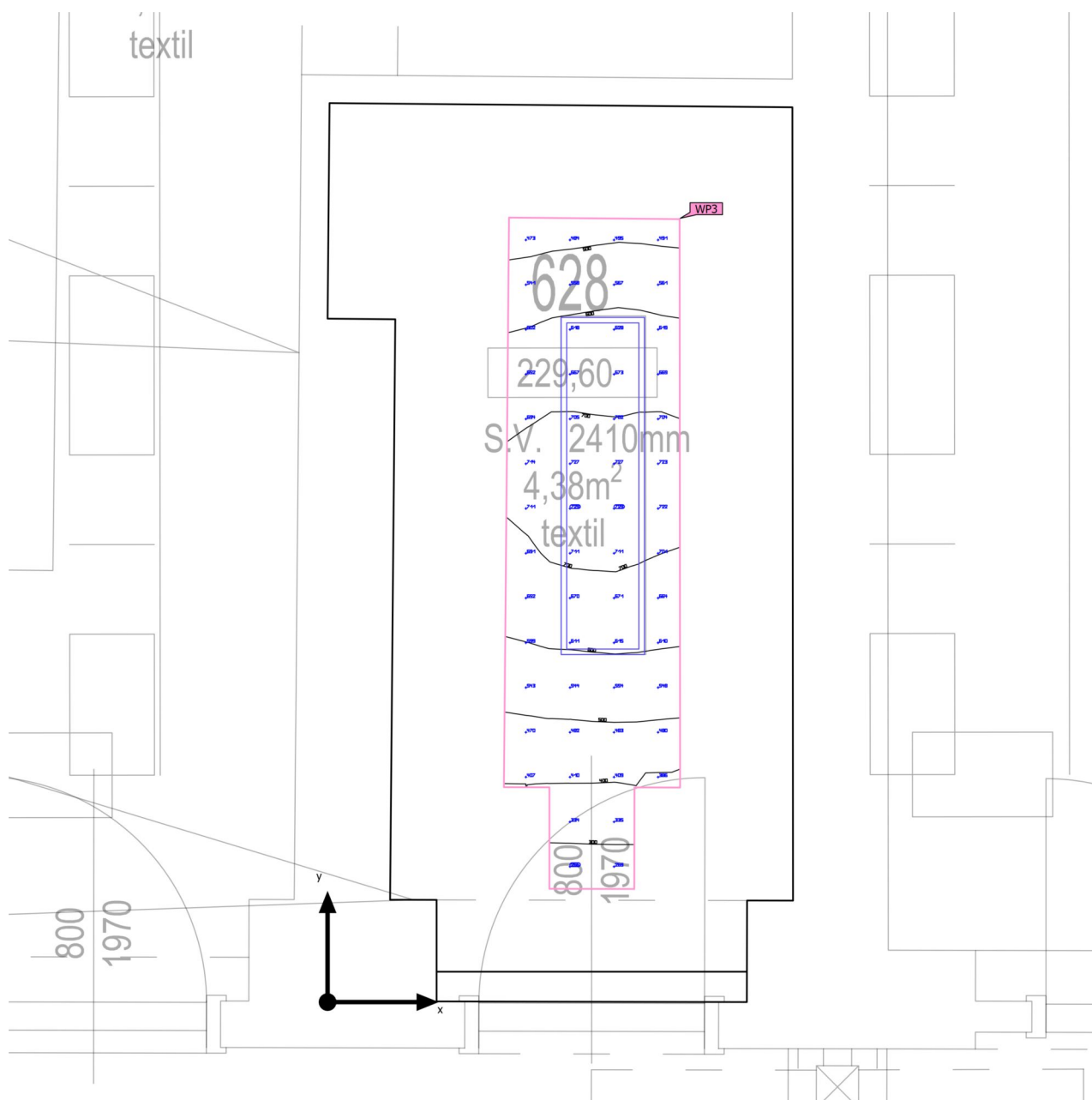
(2) Vypočteno pomocí DIN:18599-4.

Užitný profil: Dopravní zóny uvnitř budov (9.1 Dopravní plochy a chodby)

Seznam svítidel

ks	Výrobce	C. výrobku	Název výrobku	R_{UG}	P	Φ	Světelný výtěžek	Index
1	LEDVANCE	405807514 4606	PANEL DIRECT/INDIRECT 1200 UGR < 19 36 W 3000 K UGR19	17	36.0 W	3800 lm	105.6 lm/W	B1

Budova 2 · 6.NP · 628 - Call Box (Světelná scéna 1)

Shrnutí

Základní plocha	4.56 m ²	Světla výška prostoru	2.410 m
Stupně odrazu	Strop: 70.0 %, Stěny: 50.0 %, Podlaha: 20.0 %	Montážní výška	2.410 m
Činitel údržby	0.80 (Úhrnně)	Výška Uživatelská úroveň	0.800 m
		Okrajová zóna Uživatelská úroveň	0.400 m

Budova 2 · 6.NP · 628 - Call Box (Světelná scéna 1)

Shrnutí

Výsledky

	Velikost	Vypočítáno	Pož.	Kontrola	Index
Uživatelská úroveň	\bar{E}_{svisle}	587 lx	$\geq 300 \text{ lx}$	✓	WP3
	$U_o (g_1)$	0.44	≥ 0.40	✓	WP3
	Specifický příkon	24.47 W/m ²	–		
		4.17 W/m ² /100 lx	–		
Vyhodnocení oslnění ⁽¹⁾	$R_{UG, \text{max}}$	16	≤ 19	✓	
Velikosti spotřeby ⁽²⁾	Spotřeba	4.46 kWh/a	max. 200 kWh/a	✓	
Oblast	Specifický příkon	7.23 W/m ²	–		
		1.23 W/m ² /100 lx	–		

(1) Na základě obdélníkového prostoru 3.188 m × 1.648 m a SHR 0.25.

(2) Vypočteno pomocí DIN:18599-4.

Užitný profil: Kanceláře (34.1 Podání, kopírování atd.)

Seznam svítidel

ks	Výrobce	C. výrobku	Název výrobku	R_{UG}	P	Φ	Světelný výtěžek	Index
1	LEDVANCE	409985400 4087	PANEL COMFORT 1200 UGR<19 PS 33W 830 U19 PS	16	33.0 W	4320 lm	130.9 lm/W	B3