



NOSNÝ RÁM JEKL 30X30 MATNÁ ČERNÁ
HLINÍKOVÁ LAMELA ZAVĚŠENÁ NA MOSNÝ RÁM
PRO SERVIS SNÍMATELNÉ

JEDNOTKY PŘESUNUTY POD ŘÍMSU
LÁVKA ZRUŠENA

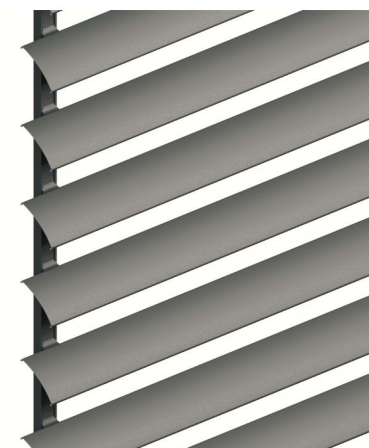
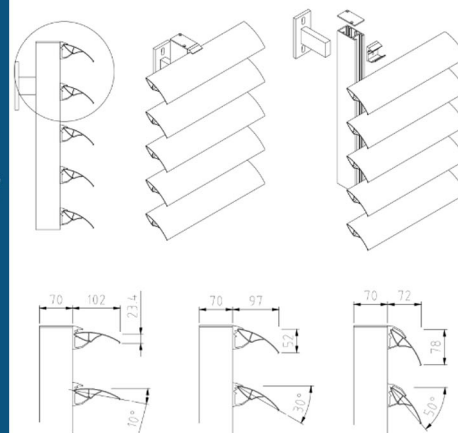


STÁVAJÍCÍ STAV

Vertikální slunolamy

Tyto slunolamy lze umístit před okna nebo po celé fasádě a slouží tak jako fasádní systém. Nosná konstrukce drží celý lamelový systém, který je tvořen vertikálně umístěnými nosnými profily ve stanovené vzdálenosti. Dle této vzdálenosti se používají různé druhy lamel. Hliníkové držáky lamel se montují do nosných profilů, do nich se pak zacvaknou lamely. Pro zasazení nosníku lze použít hliníkovou krytku. Způsob samotné montáže je velmi jednoduchý a dobře osvědčený.

Pro vertikální slunolamy jsou standardní úhly 10°, 30° a 50°.



HERZEN SLUNOLAMY

