

1 2\*KY 49D/Š=194/200

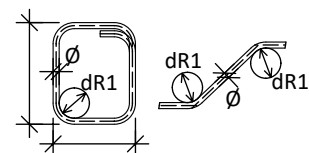
## Sítě

Pos.	Ks	Označení sítí	Délka [m]	Šířka [m]	Hmotnost [kg]
1	2	KY 49	1.940	2.000	61.30

## OHÝBÁNÍ A KÓTOVÁNÍ VÝZTUŽE:

Celková hmotnost [kg]: 61.30

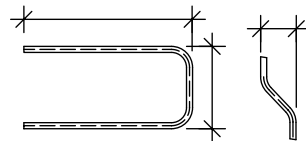
### OHYBY VÝZTUŽE



Ø	≤16	>16
dR1	4Ø	7Ø

PŘI OHÝBÁNÍ VÝZTUŽE JE NUTNÉ DODRŽET USTANOVENÍ ČSN EN 1992-1-1 ČL. 8.3 - PŘÍPUSTNÉ VNITŘNÍ PRŮMĚRY ZAKŘIVENÍ PŘI OHÝBÁNÍ PRUTŮ

### KÓTOVÁNÍ VÝZTUŽE

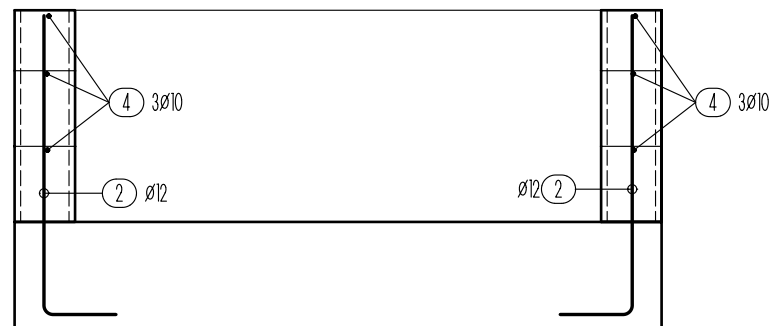


PŘI OHÝBÁNÍ KÓTOVÁN VNĚJŠÍ ROZMĚR

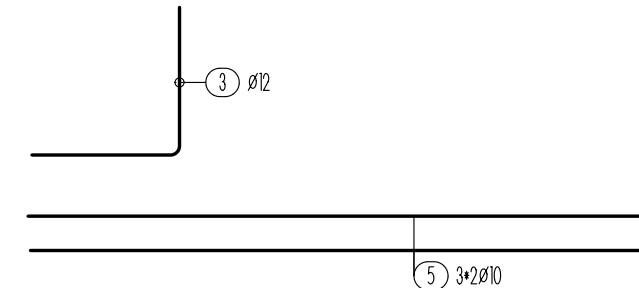
CELKOVÁ DÉLKA PRUTU JE ZMENŠENA O POLOMĚRY OHÝBÁNÍ (SKUTEČNÁ DÉLKA PRUTU)

## VÝZTUŽ - DNO DOJEZDU VÝTAHU

### ŘEZ



### PROVÁZÁNÍ ROHŮ V BOČNÍCH STĚNÁCH DOJEZDU



## Výkaz výztuže včetně tvaru prutů

Pol.	Ks	Ø [mm]	Jednotl. délka [m]	Tvar prutu s popisem (bez měřítka)	Celková délka [m]	Hmotnost [kg]
1	42	12	0.93		39.06	34.69
2	42	12	1.23		51.66	45.87
3	4	12	0.98		3.92	3.48
4	6	10	2.00		12.00	7.39
5	6	10	2.10		12.60	7.76

Celková hmotnost [kg] :

99.19

KRYTÍ: 35 mm

OCEL: B500B, BSt -500M

D.1.2.2-A VÝTAH - VÝZTUŽ DOJEZDU